

# Bestellschein

Bitte schicken Sie den ausgefüllten Fragebogen und die dazugehörigen Unterlagen an folgende Adresse:

Stilmeister - Fanny Bodin  
Dorotheastr. 22  
10318 Berlin

Telefon: 030 325 272 08  
Email: [info@stilmeister-berlin.de](mailto:info@stilmeister-berlin.de)

## Ihre Anschrift – (bitte ausfüllen, ausdrucken und unterschreiben)

Frau  Herr

Vorname

Name

Strasse

Nr.

PLZ

Ort

Newsletter bestellen

Kunden-Nr. (falls vorhanden)

Telefon (für Rückfragen)

Fax

E-Mail (falls vorhanden)

## Ihre Wünsche – (bitte kreuzen Sie an, welche Leistungen Sie in Anspruch nehmen)

- |   |   |  |
|---|---|--|
| <input type="checkbox"/> Wohnraum bis 25 m <sup>2</sup> (145,- €) | <input type="checkbox"/> Wohnraum bis 50 m <sup>2</sup> (195,- €) | <input type="checkbox"/> Wohnraum über 50 m <sup>2</sup> (235,- €) |
| <input type="checkbox"/> Bad bis 15 m <sup>2</sup> (155,- €)      | <input type="checkbox"/> Bad bis 25 m <sup>2</sup> (195,- €)      | <input type="checkbox"/> Bad über 25 m <sup>2</sup> (245,- €)      |
| <input type="checkbox"/> Küche bis 15 m <sup>2</sup> (175,- €)    | <input type="checkbox"/> Küche bis 35 m <sup>2</sup> (225,- €)    | <input type="checkbox"/> Küche über 35 m <sup>2</sup> (265,- €)    |
| <input type="checkbox"/> Farbberatung Wohnraum (65,- €)           | <input type="checkbox"/> Farbberatung Bad (75,- €)                | <input type="checkbox"/> Farbberatung Küche (85,- €)               |

Bei einer Wohnraumberatung erhalten Sie für jeden Raum einen von Hand angefertigten kolorierten Grundriss im Maßstab 1:50 mit Möblierungsvorschlägen, eine oder mehrere farbige Wandansichten (je nach Entwurf) und eine ausführliche Beschreibung zu Herstellern, Farben und Materialien. Umsatzsteuer wird gemäß § 19 UStG nicht erhoben. Die genannten Preise sind Endpreise.

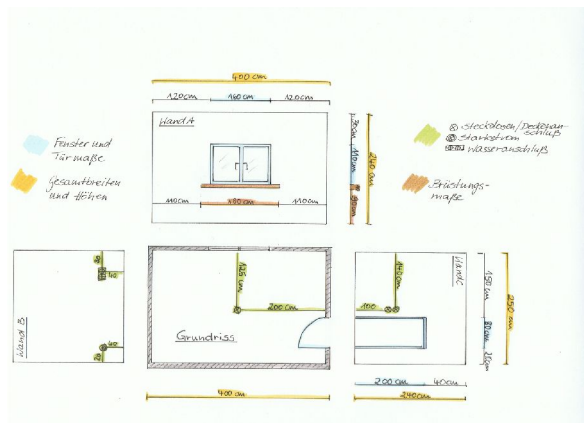
## Fragebogen zur Wohnsituation (Seite 2)

Für eine bestmögliche Planung benötigen wir Ihre Hilfe. Dazu füllen Sie bitte den Fragebogen auf Seite 2 aus und schicken diesen mit folgenden Unterlagen an die oben angegebene Adresse.

Wir brauchen Ihre genauen Raummaße.

- die Höhe, Breite und Länge
- Brüstungs-, Tür-, Fenstermaße
- Heizung, Lichtschalter, Steckdosen
- Telefon, TV, Lampen
- bei Küche und Bad Zuwasser-, Abwasserleitungen
- Himmelsrichtungen

Ein Bemaßungsbeispiel finden Sie auf der letzten Seite des Fragebogens!



## Zahlungsart (Zutreffendes bitte markieren)

Bitte haben Sie Verständnis, dass wir nur die folgenden Zahlungswege akzeptieren können: **Vorkasse, Rechnung**

Vorkasse

Rechnung

Die Bankdaten erhalten Sie auf Anfrage.

Die Zahlung ist 10 Tage nach Zugang der Rechnung fällig.

Ort

Datum

Unterschrift

# Fragebogen zur Wohnsituation

Füllen Sie den Fragebogen bitte sehr sorgfältig aus. Je näher Sie uns Ihr aktuelles Wohnumfeld und Ihre Wünsche beschreiben, desto besser können wir uns ein Bild der bestehenden Situation machen und auf Ihre Bedürfnisse eingehen.

**Zutreffendes bitte ankreuzen:** (Mehrfachauswahl möglich)

1. Für welchen Raum/Räume wünschen Sie eine Wohnberatung? (z.B. Wohnzimmer, Kinderzimmer, Bad etc.)

2. Wie viele Personen nutzen diesen Raum/Räume? Anzahl Erwachsene:  Anzahl Kinder:

3. Ist eine Neumöblierung gewünscht?  Ja  Nein  teilweise

4. Können Umbaumaßnahmen durchgeführt werden (Durchbrüche, Anschlüsse, Installationen?)  Ja  Nein

5. Soll der Bodenbelag neu geplant werden?  Ja  Nein

Welche Bodenbeläge gefallen Ihnen? (kann auch freigelassen werden)

Teppich  Fliesen  Laminat  Parkett  Linoleum/PVC  andere:

Welcher Fußbodenbelag ist zurzeit vorhanden? (Material & Farbe, z.B. Teppich, beige)

6. Soll die Wandgestaltung neu geplant werden?  Ja  Nein

Welche Wandgestaltung mögen sie? (kann freigelassen werden)

Tapete  Fliesen  Farbanstrich  Holz  Putz  andere:

Welche Wandgestaltung haben Sie zur Zeit? (Material & Farbe, z.B. Raufasertapete, weiß)

7. Sind Dachschrägen vorhanden?  Ja  Nein

8. Welcher Kostenrahmen soll berücksichtigt werden?  Euro

9. Welchen Wohnstil bevorzugen Sie?  modern  mediterran  Landhausstil  designorientiert  antik

romantisch  klassisch  puristisch  orientalisch  asiatisch  andere:

10. Welche Farben mögen Sie?

11. Was mögen Sie überhaupt nicht? (bestimmte Farben, Materialien, Muster & Möbel)

12. Was ist Ihnen sonst noch wichtig und soll berücksichtigt werden? (z.B. mehr Stauraum, Barrierefreiheit, kindgerecht, PC etc.)

# Bemaßungsbeispiel

